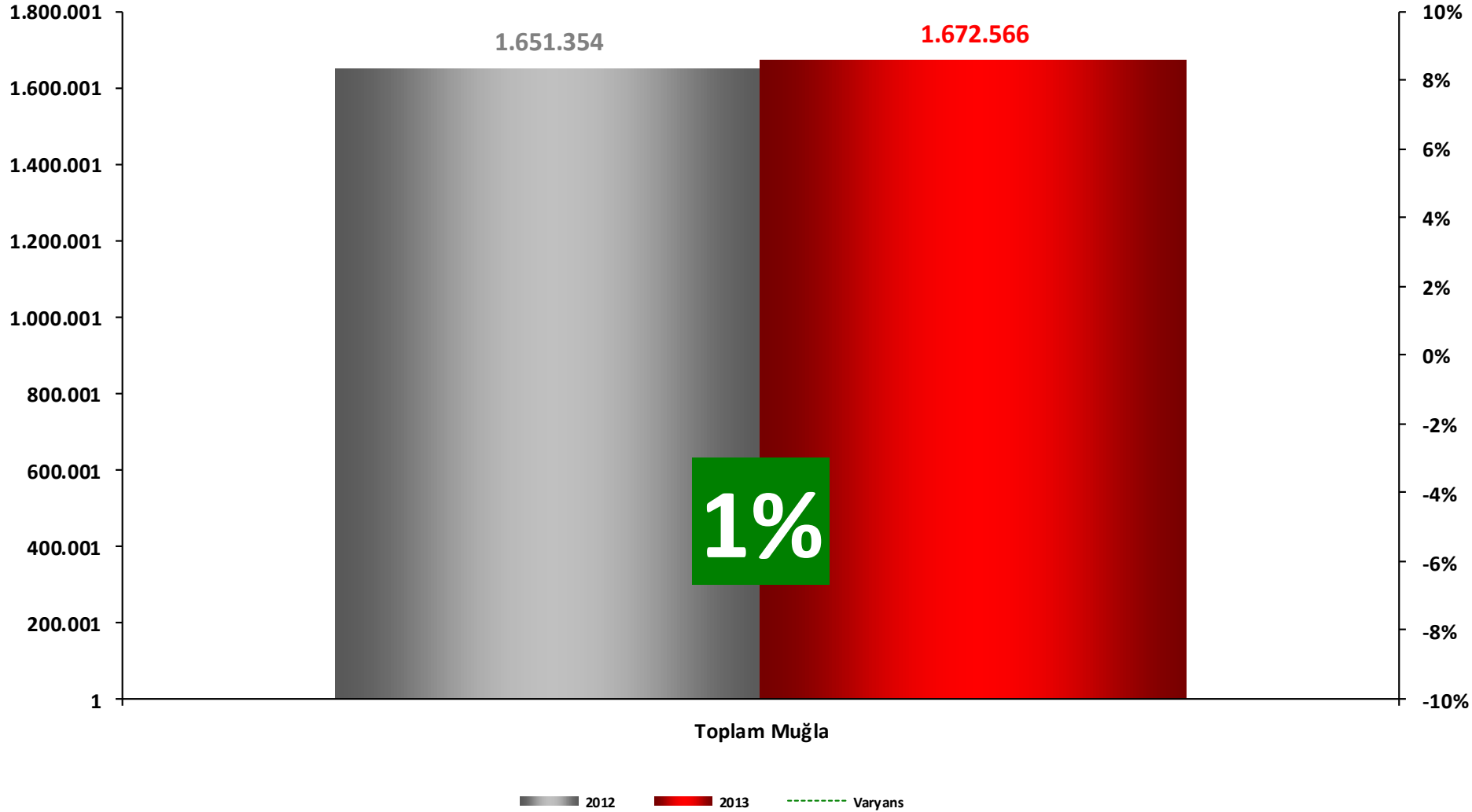


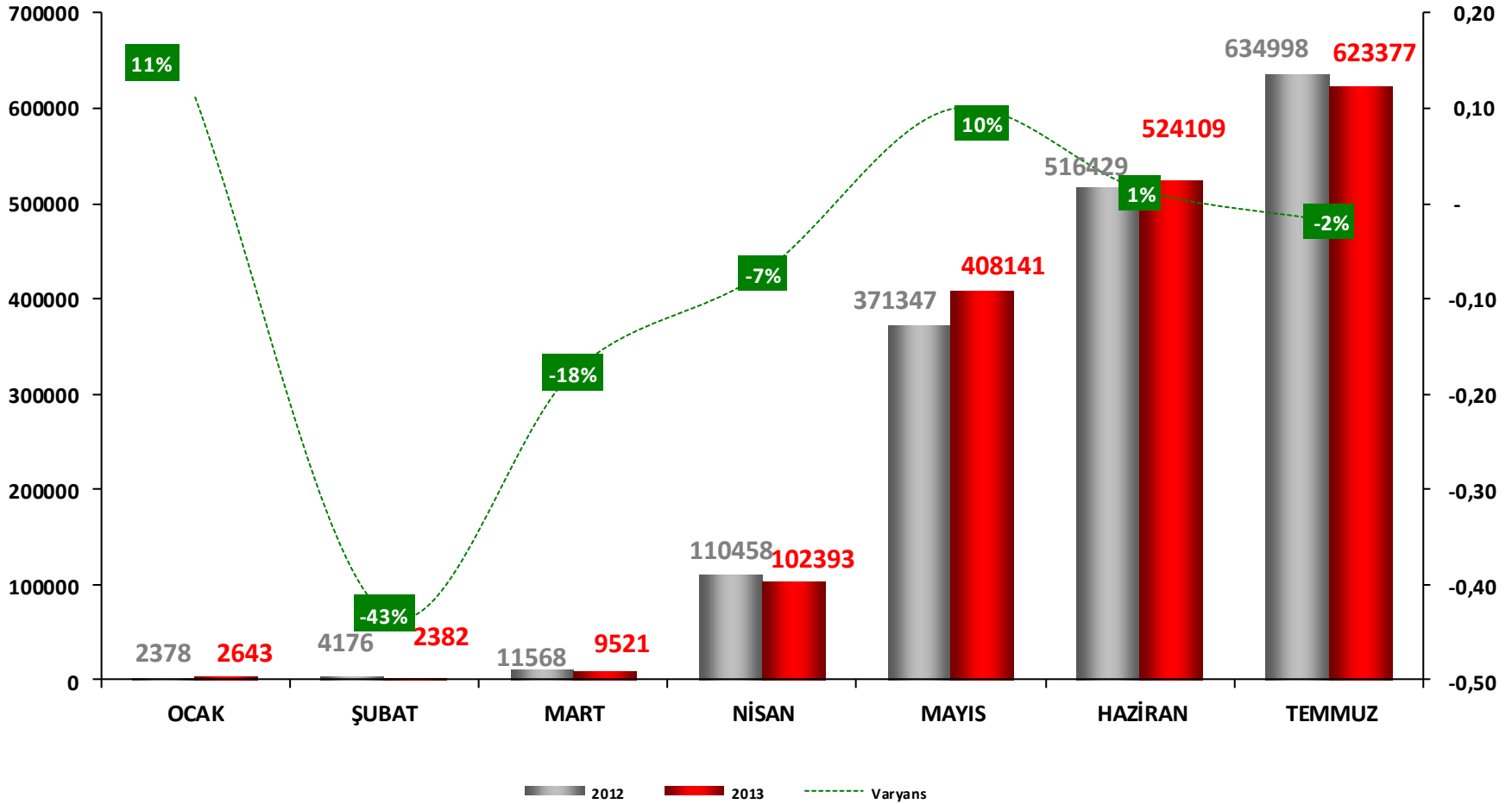
Turist Giriřleri

2012-2013

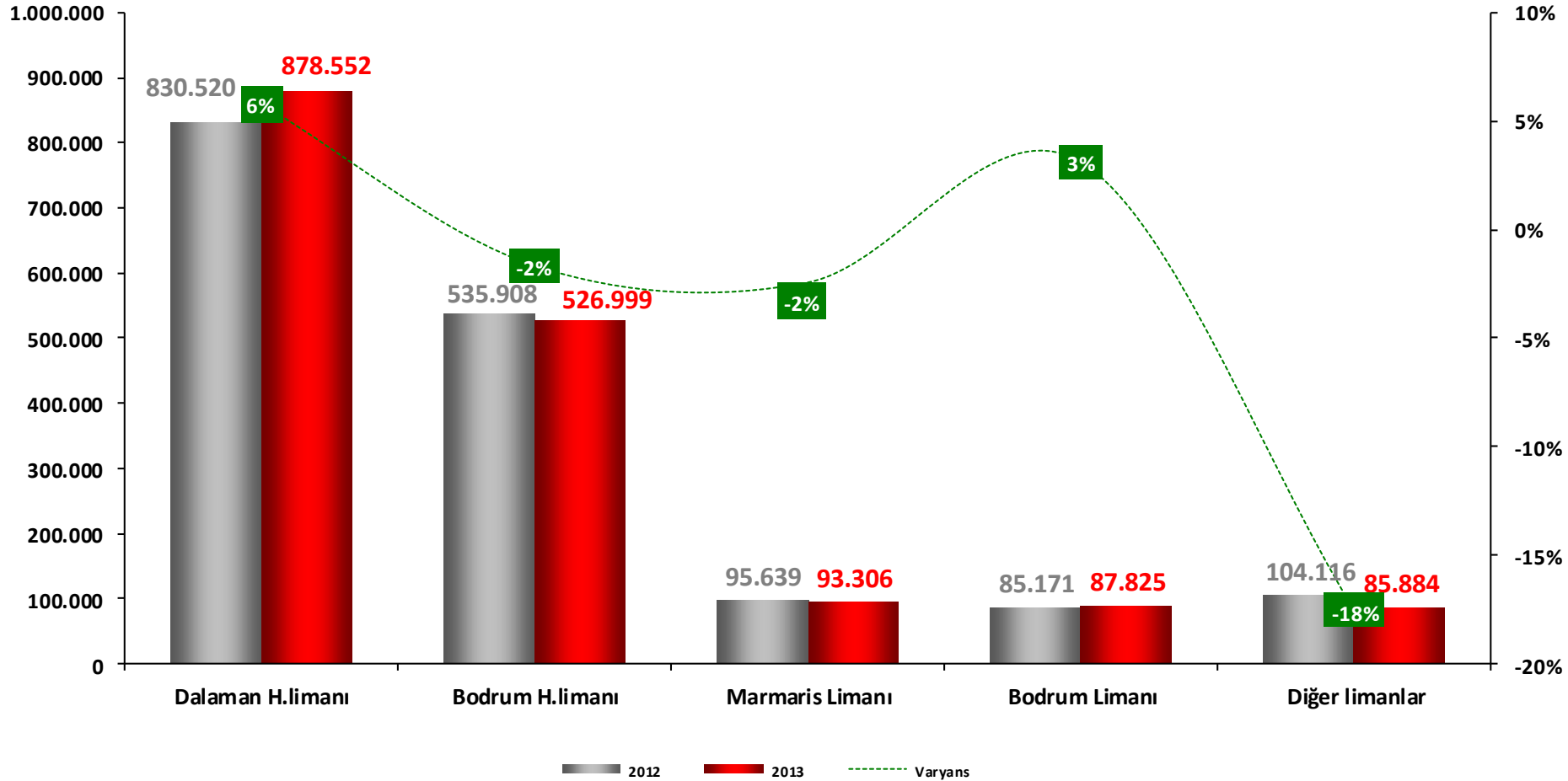
Muğla Turist Girişleri (2012-2013 YTD)



Muğla Turist Girişleri Aylık 2012-2013



Hudut kapılarına göre turist girişleri (2012-2013 YTD)



Milliyetlere göre turist girişleri (2012-2013 YTD)

| Milliyet | 2012 | 2013 | Varyans |
|-----------------|---------|---------|----------|
| İNGİLTERE | 718.441 | 699.252 | -2,7% |
| HOLLANDA | 148.695 | 149.885 | 0,8% |
| RUSYA FED. | 115.249 | 129.452 | 12,3% |
| ALMANYA | 95.019 | 103.158 | 8,6% |
| FRANSA | 70.811 | 76.129 | 7,5% |
| BELÇİKA | 66.569 | 66.023 | -0,8% |
| YERLİ TURİST | 55.706 | 61.876 | 11,1% |
| İSVEC | 39.532 | 58.105 | 47,0% |
| POLONYA | 55.216 | 50.838 | -7,9% |
| DANİMARKA | 40.758 | 38.178 | -6,3% |
| UKRAYNA | 25.373 | 30.003 | 18,2% |
| NORVEÇ | 18.913 | 19.829 | 4,8% |
| İTALYA | 22.898 | 17.887 | -21,9% |
| DİĞER | 35.590 | 15.461 | -56,6% |
| İRLANDA | 17.261 | 14.727 | -14,7% |
| FİNLANDİYA | 12.646 | 13.372 | 5,7% |
| AMERİKA | 10.353 | 10.783 | 4,2% |
| ÇEK CUMHU. | 8.796 | 10.398 | 18,2% |
| YUNANİSTAN | 11.169 | 10.194 | -8,7% |
| İSPANYA | 8.964 | 9.713 | 8,4% |
| AVUSTURYA | 8.623 | 8.259 | -4,2% |
| LÜBNAN | 6.541 | 8.237 | 25,9% |
| LİTVANYA | 6.199 | 7.828 | 26,3% |
| BEYAZRUSYA | 6.419 | 7.614 | 18,6% |
| AZERBEYCAN | 0 | 6.910 | #SAYI/0! |
| İSVİÇRE | 7.513 | 6.101 | -18,8% |
| ÜRDÜN | 7.393 | 5.061 | -31,5% |
| AVUSTRALYA | 4.634 | 4.935 | 6,5% |
| SİRBİSTAN | 0 | 4.620 | #SAYI/0! |
| ROMANYA | 5.115 | 4.385 | -14,3% |
| KAZAKİSTAN | 3.914 | 3.960 | 1,2% |
| İSRAİL | 1.312 | 3.079 | 134,7% |
| BULGARİSTAN | 3.114 | 2.783 | -10,6% |
| KANADA | 2.188 | 2.242 | 2,5% |
| MACARİSTAN | 0 | 2.053 | #SAYI/0! |
| SLOVAKYA | 3.089 | 1.913 | -38,1% |
| PORTEKİZ | 1.219 | 1.231 | 1,0% |
| YENİ ZELANDA | 0 | 1.230 | #SAYI/0! |
| İRAN | 1.295 | 1.192 | -8,0% |
| G.AFRİKA C. | 1.204 | 1.004 | -16,6% |
| LETONYA | 554 | 526 | -5,1% |
| SUUDİ ARABİSTAN | 0 | 494 | #SAYI/0! |
| SLOVENYA | 574 | 485 | -15,5% |
| LÜKSEMBURG | 459 | 408 | -11,1% |
| JAPONYA | 398 | 286 | -28,1% |
| İZLANDA | 0 | 284 | #SAYI/0! |
| MİSİR | 480 | 183 | -61,9% |
| ŞURİYE | 327 | 0 | -100,0% |
| ESTONYA | 311 | 0 | -100,0% |
| KKTC | 253 | 0 | -100,0% |
| ÇİN HALK CUM. | 238 | 0 | -100,0% |
| LİBYA | 28 | 0 | -100,0% |
| YUGOSLAVYA | 1 | 0 | -100,0% |

2012-2013 Top 5 Ülke (YTD)

| 2012 | | 2013 | |
|------------|---------|------------|---------|
| İNGİLTERE | 718.441 | İNGİLTERE | 699.252 |
| HOLLANDA | 148.695 | HOLLANDA | 149.885 |
| RUSYA FED. | 115.249 | RUSYA FED. | 129.452 |
| ALMANYA | 95.019 | ALMANYA | 103.158 |
| FRANSA | 70.811 | FRANSA | 76.129 |

