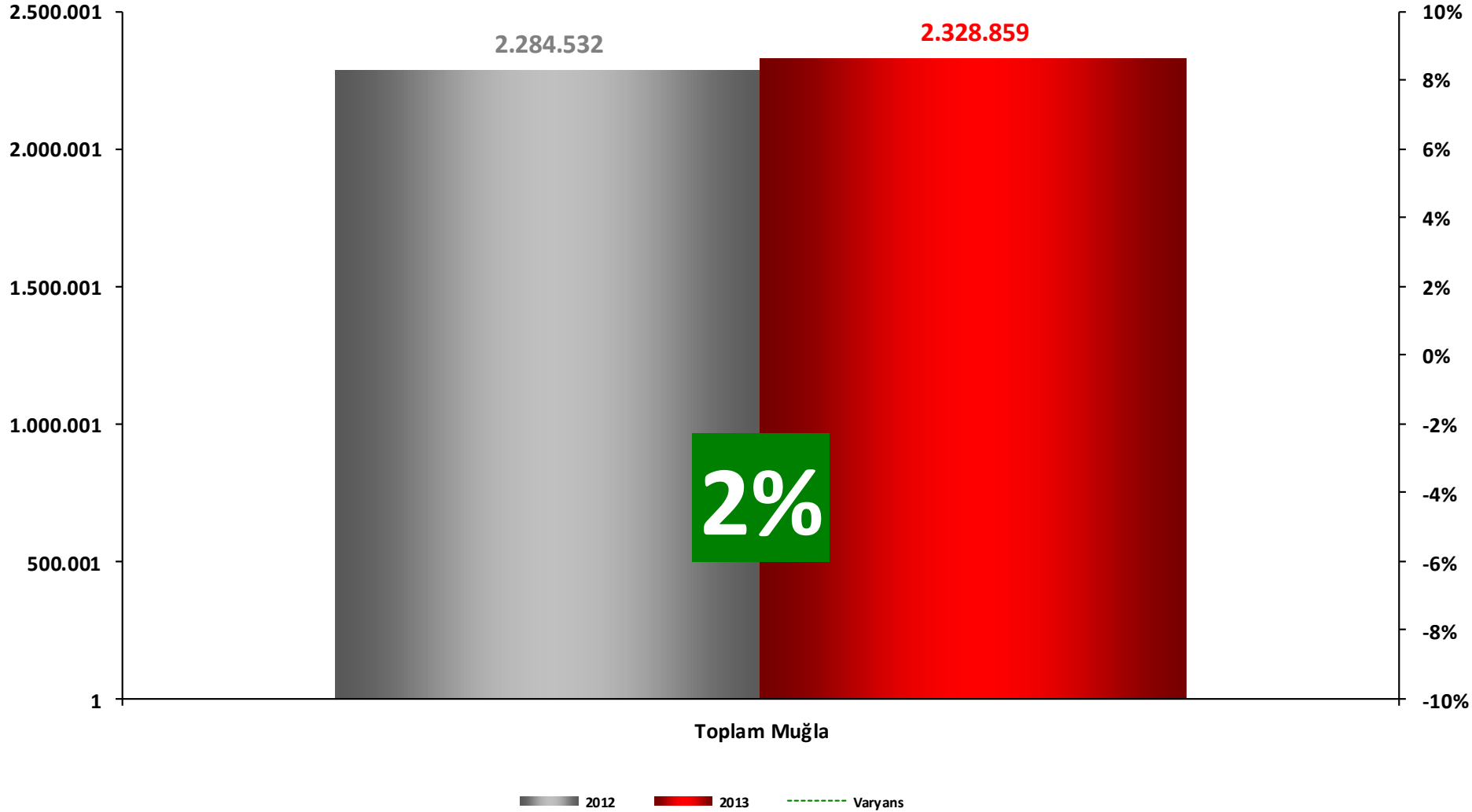
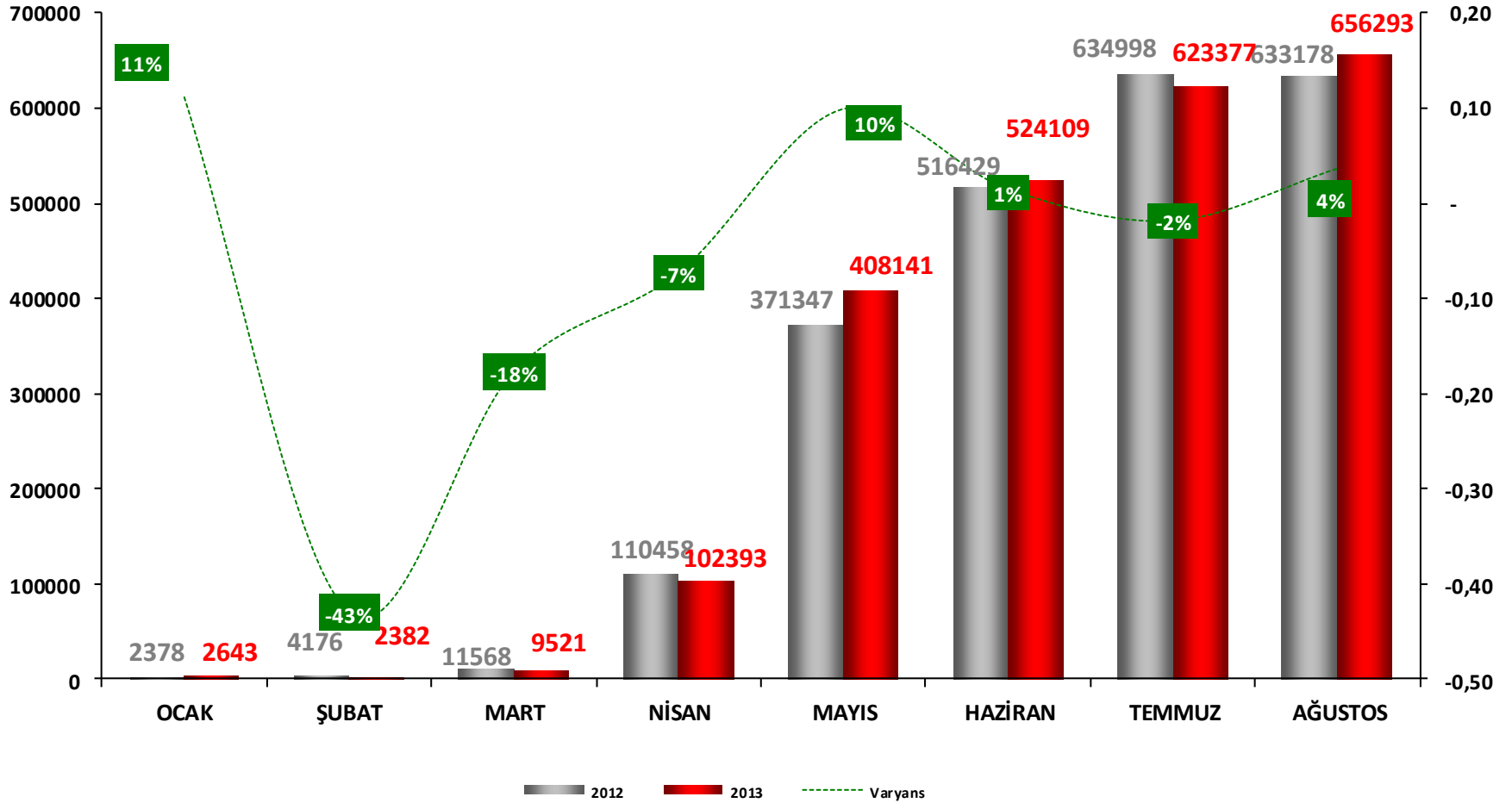


Turist Giriřleri 2012-2013

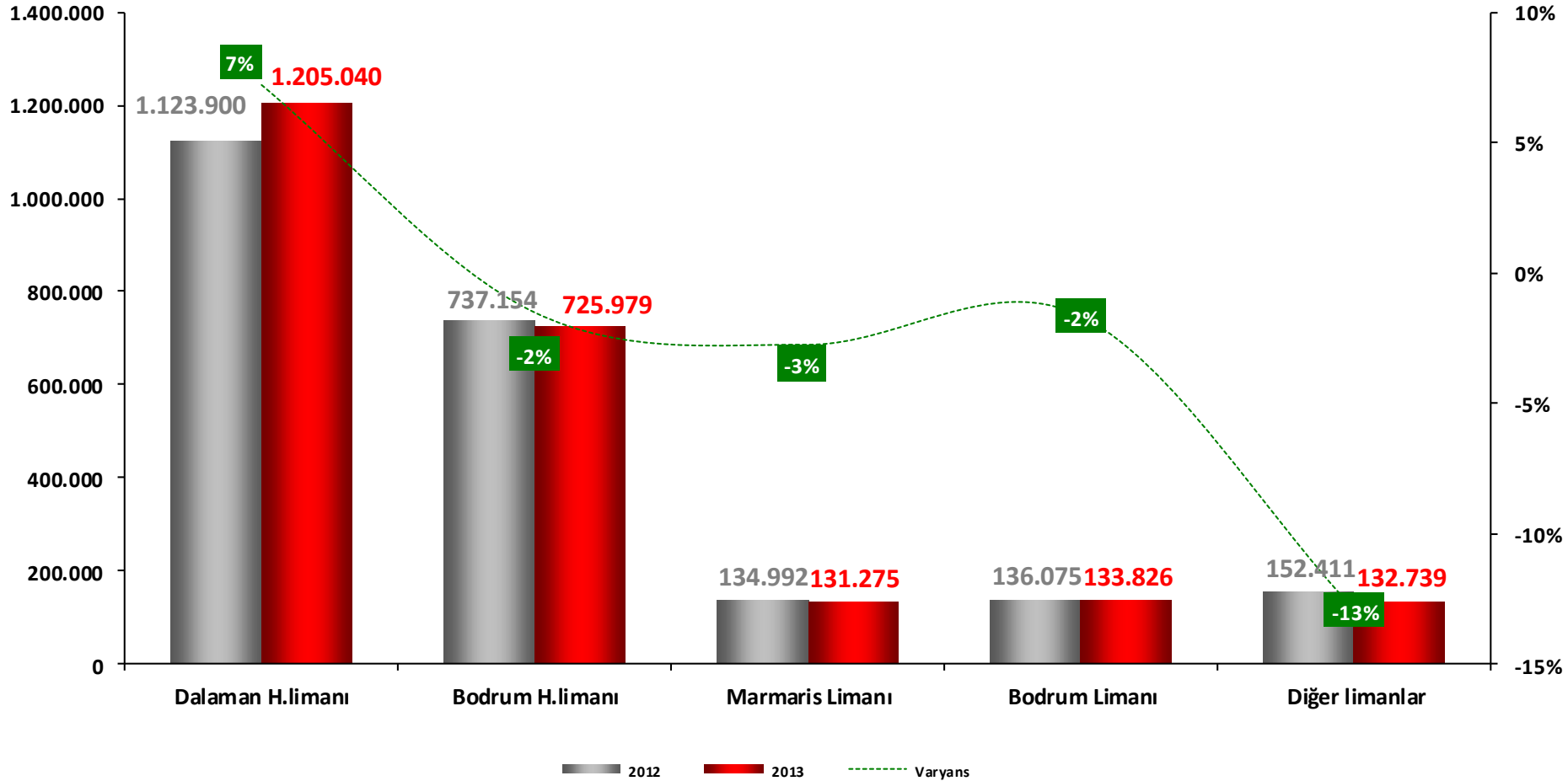
Muğla Turist Girişleri (2012-2013 YTD)



Muğla Turist Girişleri Aylık 2012-2013



Hudut kapılarına göre turist girişleri (2012-2013 YTD)



Milliyetlere göre turist girişleri (2012-2013 YTD)

Milliyet	2012	2013	Varyans
İNGİLTERE	970.846	957.188	-1,4%
HOLLANDA	198.960	198.142	-0,4%
RUSYA FED.	157.449	176.403	12,0%
ALMANYA	131.941	138.822	5,2%
FRANSA	100.573	105.932	5,3%
YERLİ TURİST	85.146	101.280	18,9%
BELÇİKA	89.173	88.714	-0,5%
İSVEÇ	53.855	79.163	47,0%
POLONYA	75.772	73.936	-2,4%
DANİMARKA	55.004	51.706	-6,0%
UKRAYNA	34.764	41.607	19,7%
İTALYA	46.064	34.565	-25,0%
NORVEÇ	23.912	24.972	4,4%
DİĞER	52.528	22.326	-57,5%
LÜBNAN	17.504	20.552	17,4%
İRLANDA	22.842	19.627	-14,1%
FİNLANDİYA	16.442	17.343	5,5%
YUNANİSTAN	17.196	15.667	-8,9%
ÇEK CUMHU.	13.090	15.330	17,1%
İSPANYA	12.837	14.184	10,5%
AMERİKA	13.692	13.622	-0,5%
AZERBEYCAN	0	12.662	#SAYI/0!
AVUSTURYA	10.494	11.882	13,2%
BEYAZRUSYA	8.930	10.443	16,9%
LİTVANYA	8.370	10.272	22,7%
ÜRDÜN	10.165	8.917	-12,3%
İSVİÇRE	9.852	8.514	-13,6%
SİRBİSTAN	0	7.011	#SAYI/0!
ROMANYA	7.525	6.652	-11,6%
AVUSTRALYA	7.975	6.553	-17,8%
KAZAKİSTAN	5.913	5.641	-4,6%
İSRAİL	2.064	5.094	146,8%
BULGARİSTAN	3.812	3.670	-3,7%
MACARİSTAN	0	3.069	#SAYI/0!
KANADA	3.106	3.021	-2,7%
SLOVAKYA	4.535	2.942	-35,1%
İRAN	3.463	2.481	-28,4%
PORTEKİZ	1.650	1.722	4,4%
YENİ ZELANDA	0	1.689	#SAYI/0!
G.AFRİKA C.	1.592	1.344	-15,6%
LETONYA	801	921	15,0%
SUUDİ ARABİSTAN	0	847	#SAYI/0!
SLOVENYA	858	696	-18,9%
LÜKSEMBURG	792	638	-19,4%
JAPONYA	602	472	-21,6%
İZLANDA	0	365	#SAYI/0!
MISIR	657	260	-60,4%
SURİYE	498	0	-100,0%
ESTONYA	480	0	-100,0%
KKTC	438	0	-100,0%
ÇİN HALK CUM.	326	0	-100,0%
LİBYA	38	0	-100,0%
YUGOSLAVYA	6	0	-100,0%
TOPLAM	2.284.532	2.328.859	2%

2012-2013 Top 5 Ülke (YTD)

2012		2013	
İNGİLTERE	970.846	İNGİLTERE	957.188
HOLLANDA	198.960	HOLLANDA	198.142
RUSYA FED.	157.449	RUSYA FED.	176.403
ALMANYA	131.941	ALMANYA	138.822
FRANSA	100.573	FRANSA	105.932

