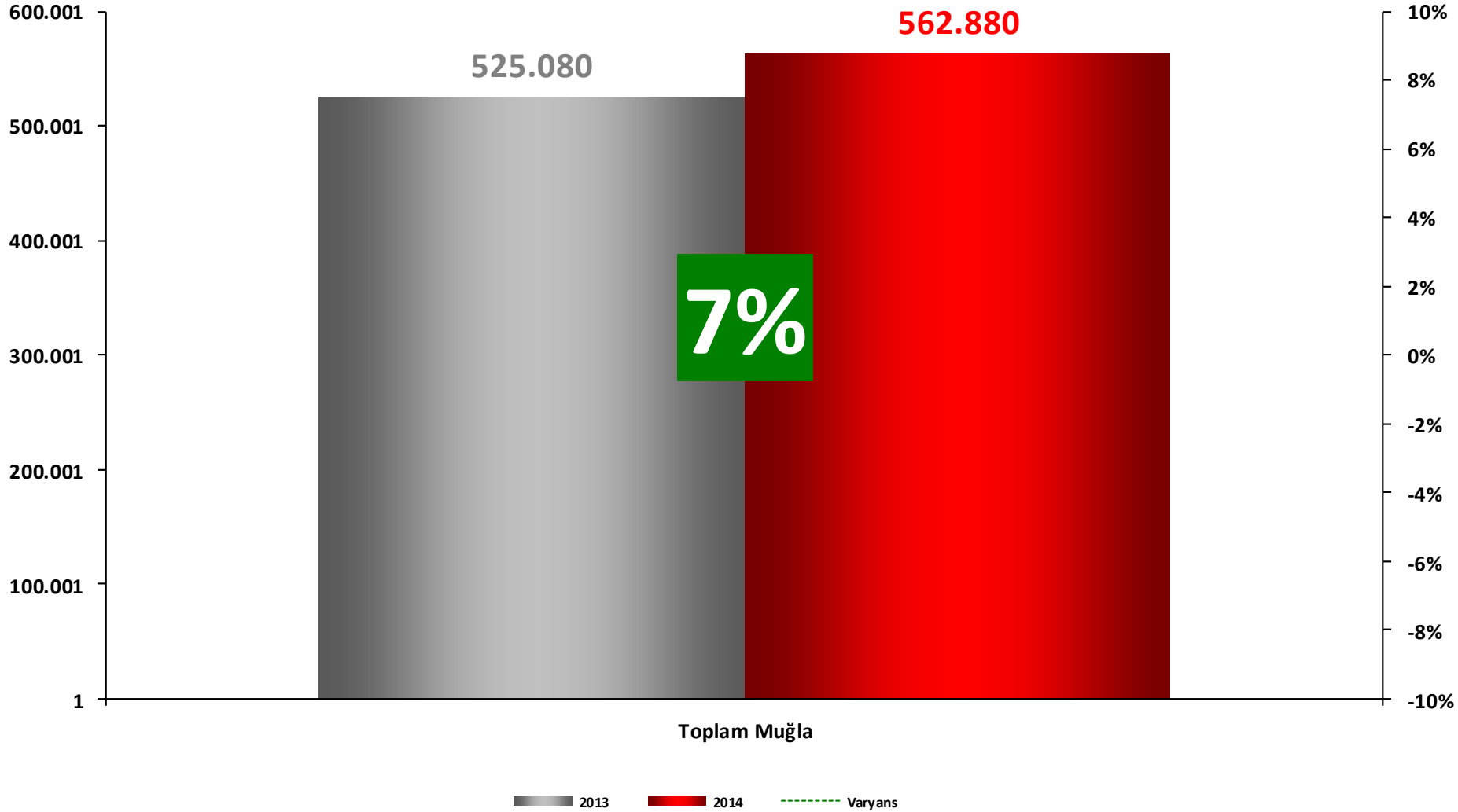
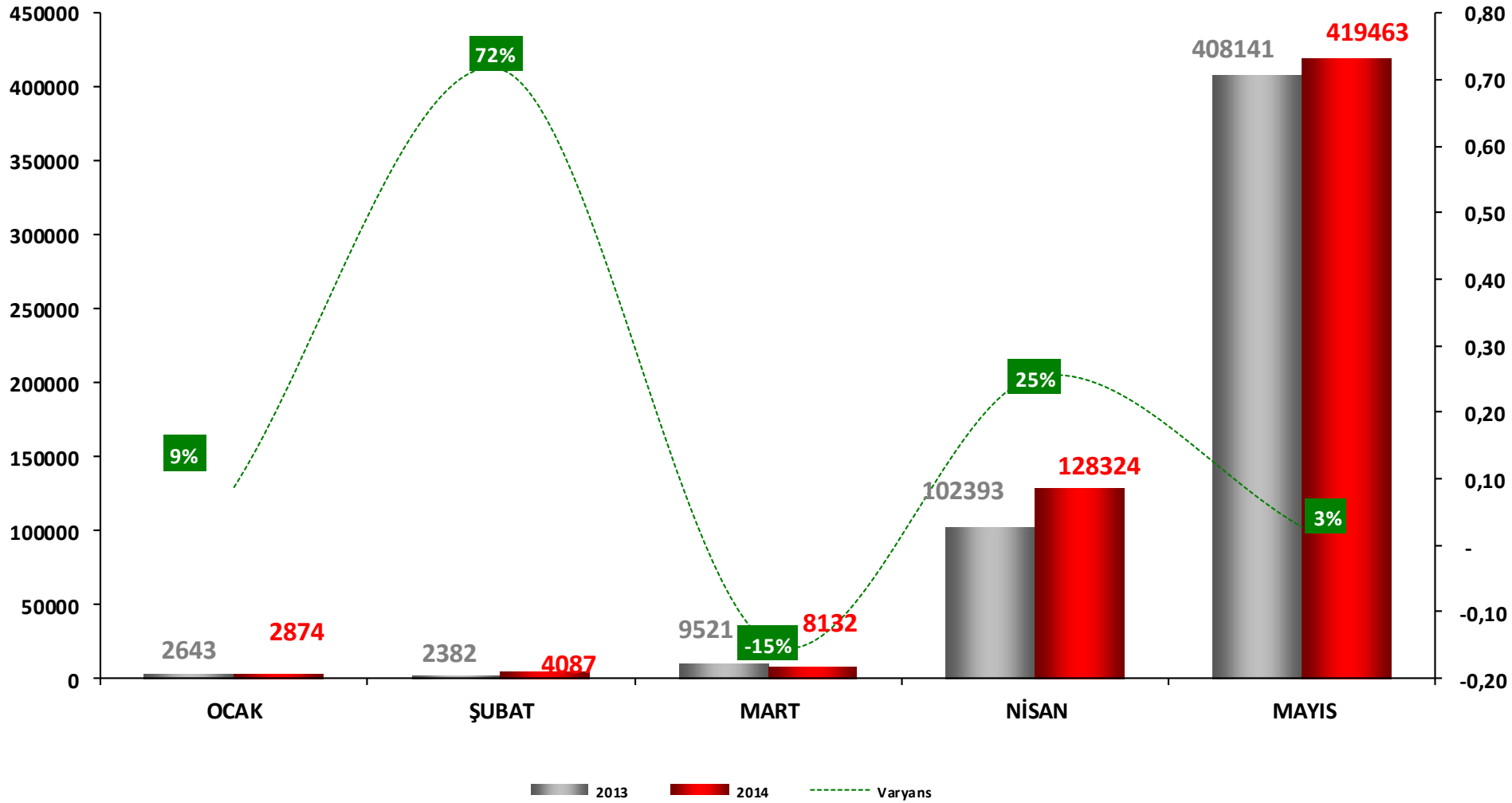


Turist Giriřleri 2013-2014

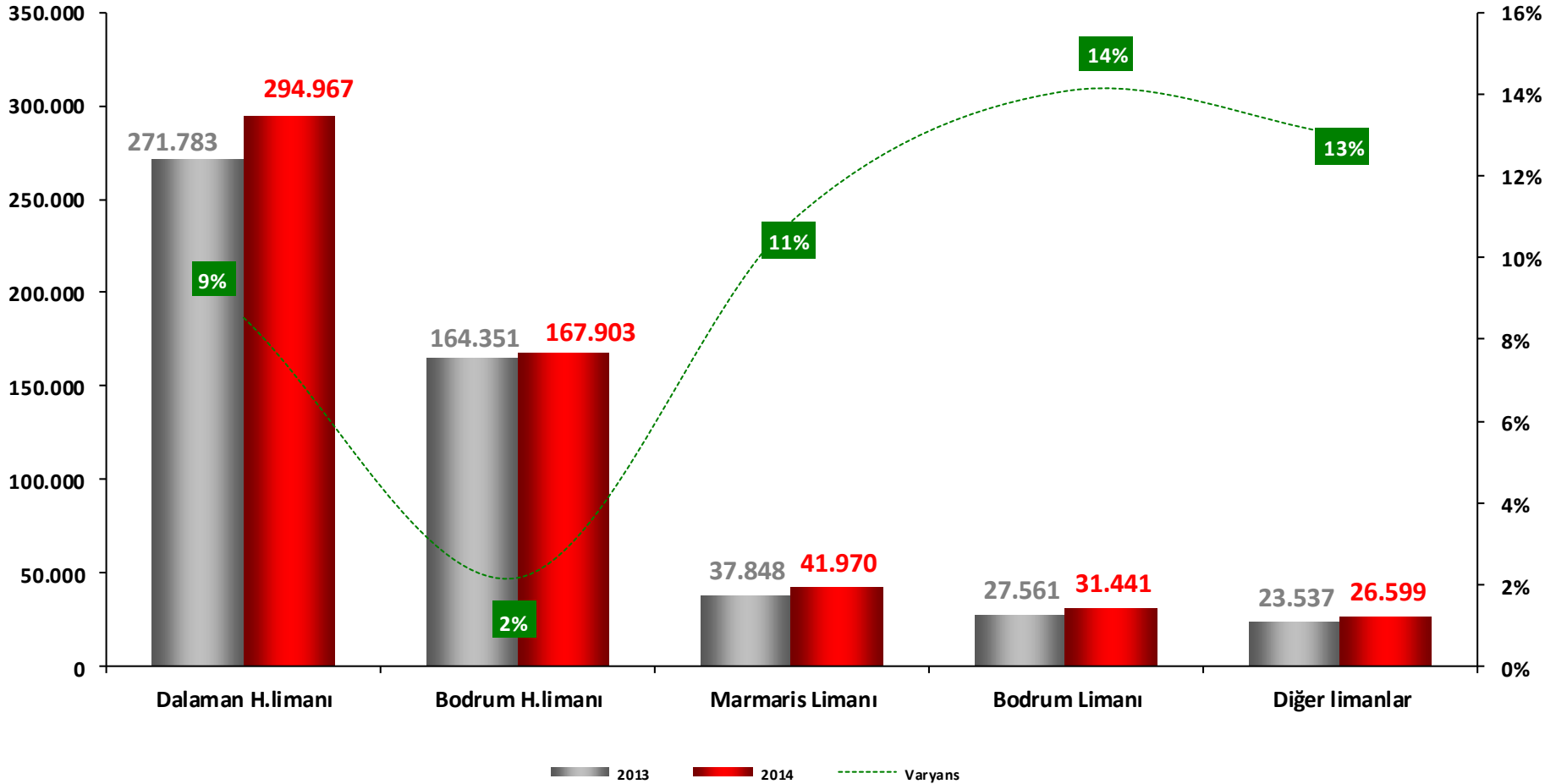
Muğla Turist Girişleri (2013-2014 YTD)



Muğla Turist Girişleri Aylık 2013-2014



Hudut kapılarına göre turist girişleri (2013-2014 YTD)



Milliyetlere göre turist girişleri (2013-2014 YTD)

Milliyet	2013	2014	Varyans
İNGİLTERE	223.701	257.017	14,9%
HOLLANDA	58.617	56.071	-4,3%
RUSYA FED.	33.426	41.719	24,8%
ALMANYA	40.608	41.368	1,9%
FRANSA	33.303	34.630	4,0%
BELÇİKA	21.238	21.541	1,4%
YERLİ TURİST	17.759	20.733	16,7%
POLONYA	12.217	20.658	69,1%
İSVEÇ	17.045	9.743	-42,8%
DİĞER	5.571	7.382	32,5%
DANİMARKA	9.507	6.461	-32,0%
UKRAYNA	7.132	5.625	-21,1%
YUNANİSTAN	4.555	5.429	19,2%
FİNLANDİYA	4.170	4.272	2,4%
İRLANDA	3.123	3.159	1,2%
AMERİKA	4.542	2.768	-39,1%
LİTVANYA	2.513	2.498	-0,6%
BULGARİSTAN	989	2.272	129,7%
ÜRDÜN	1.429	2.171	51,9%
AVUSTURYA	1.596	1.975	23,7%
İTALYA	2.547	1.745	-31,5%
NORVEC	2.137	1.424	-33,4%
BEYAZRUSYA	1.434	1.353	-5,6%
ÇEK CUMHU.	1.086	1.324	21,9%
AVUSTRALYA	1.645	1.239	-24,7%
ROMANYA	801	1.149	43,4%
İSVİÇRE	991	987	-0,4%
KANADA	860	860	0,0%
İSRAİL	342	844	146,8%
İSPANYA	6.062	622	-89,7%
LETONYA	187	474	153,5%
PORTEKİZ	710	434	-38,9%
YENİ ZELANDA	374	387	3,5%
SİRBİSTAN	213	378	77,5%
İZLANDA	90	328	264,4%
G.AFRİKA C.	286	305	6,6%
İRAN	168	251	49,4%
MACARİSTAN	141	231	63,8%
SLOVAKYA	153	208	35,9%
KAZAKİSTAN	445	176	-60,4%
MISIR	37	149	302,7%
JAPONYA	110	107	-2,7%
AZERBEYCAN	76	105	38,2%
SUUDİ ARABİSTAN	96	100	4,2%
LÜBNAN	850	85	-90,0%
LÜKSEMBURG	140	72	-48,6%
SLOVENYA	58	51	-12,1%
ESTONYA	0	0	#SAYI/0!
SURİYE	0	0	#SAYI/0!
KKTC	0	0	#SAYI/0!
ÇİN HALK CUM.	0	0	#SAYI/0!
LİBYA	0	0	#SAYI/0!
YUGOSLAVYA	0	0	#SAYI/0!

2013-2014 Top 5 Ülke (YTD)

2013		2014	
İNGİLTERE	223.701	İNGİLTERE	257.017
HOLLANDA	58.617	HOLLANDA	56.071
ALMANYA	40.608	RUSYA FED.	41.719
RUSYA FED.	33.426	ALMANYA	41.368
FRANSA	33.303	FRANSA	34.630

