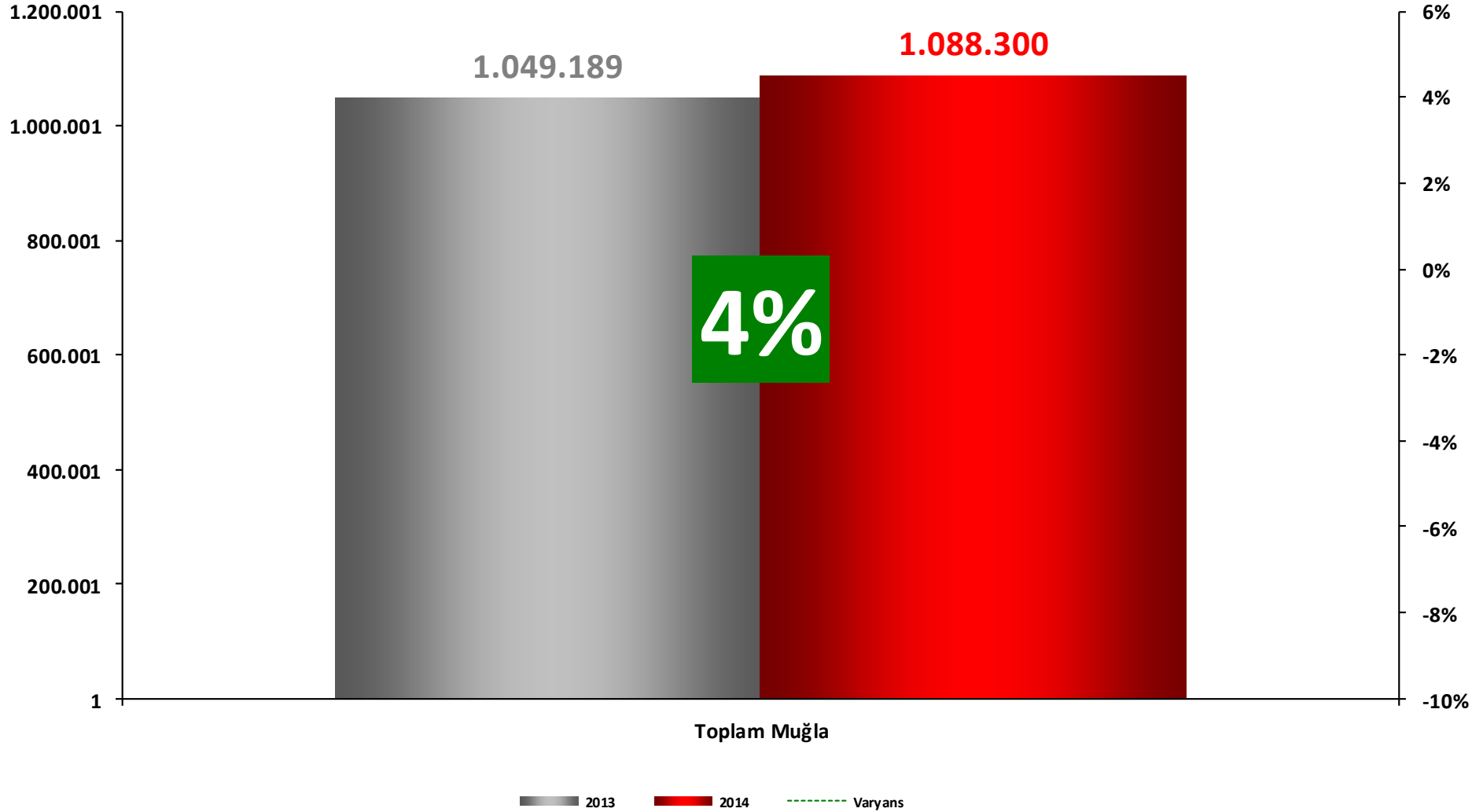
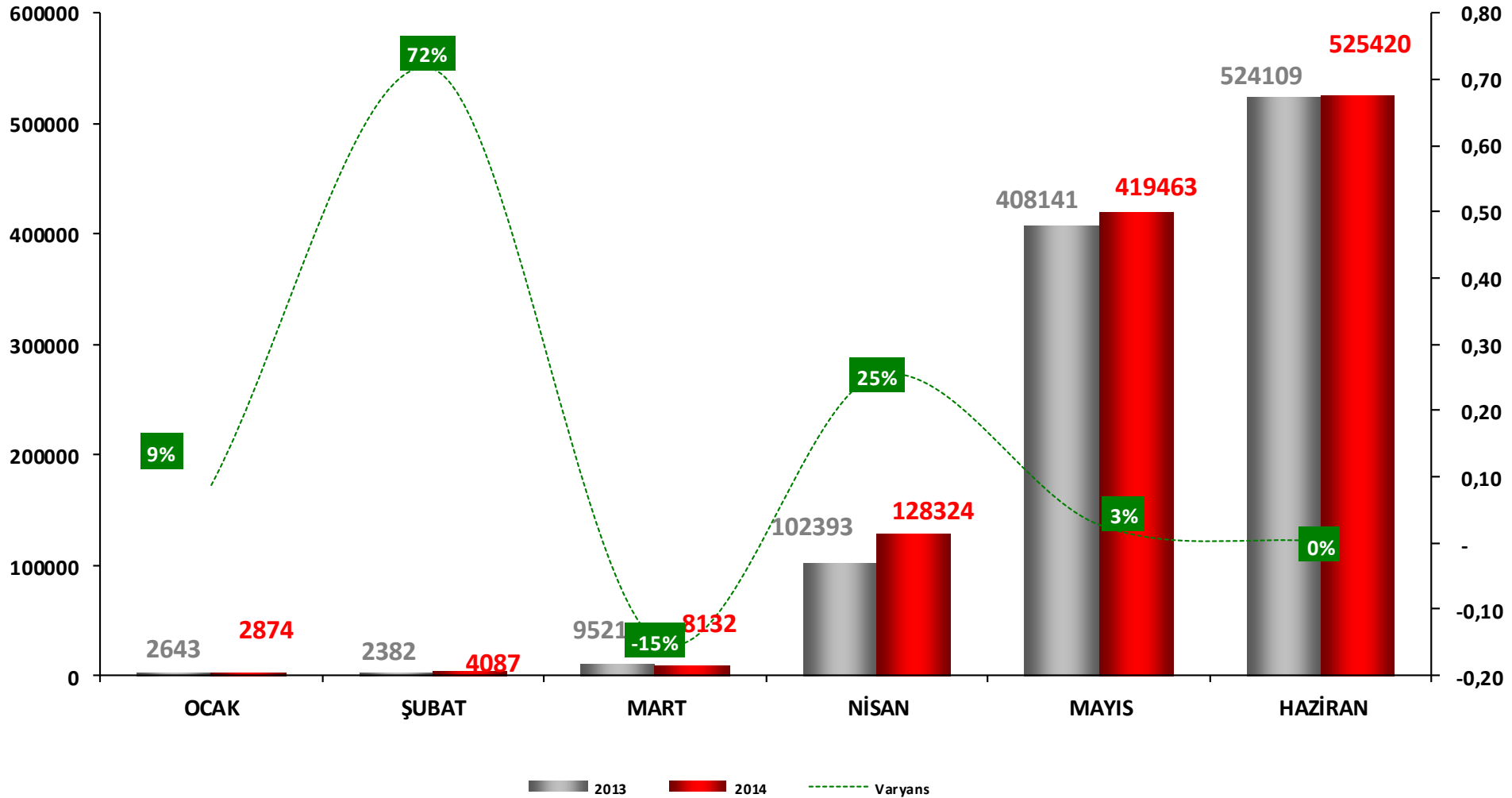


Turist Giriřleri 2013-2014

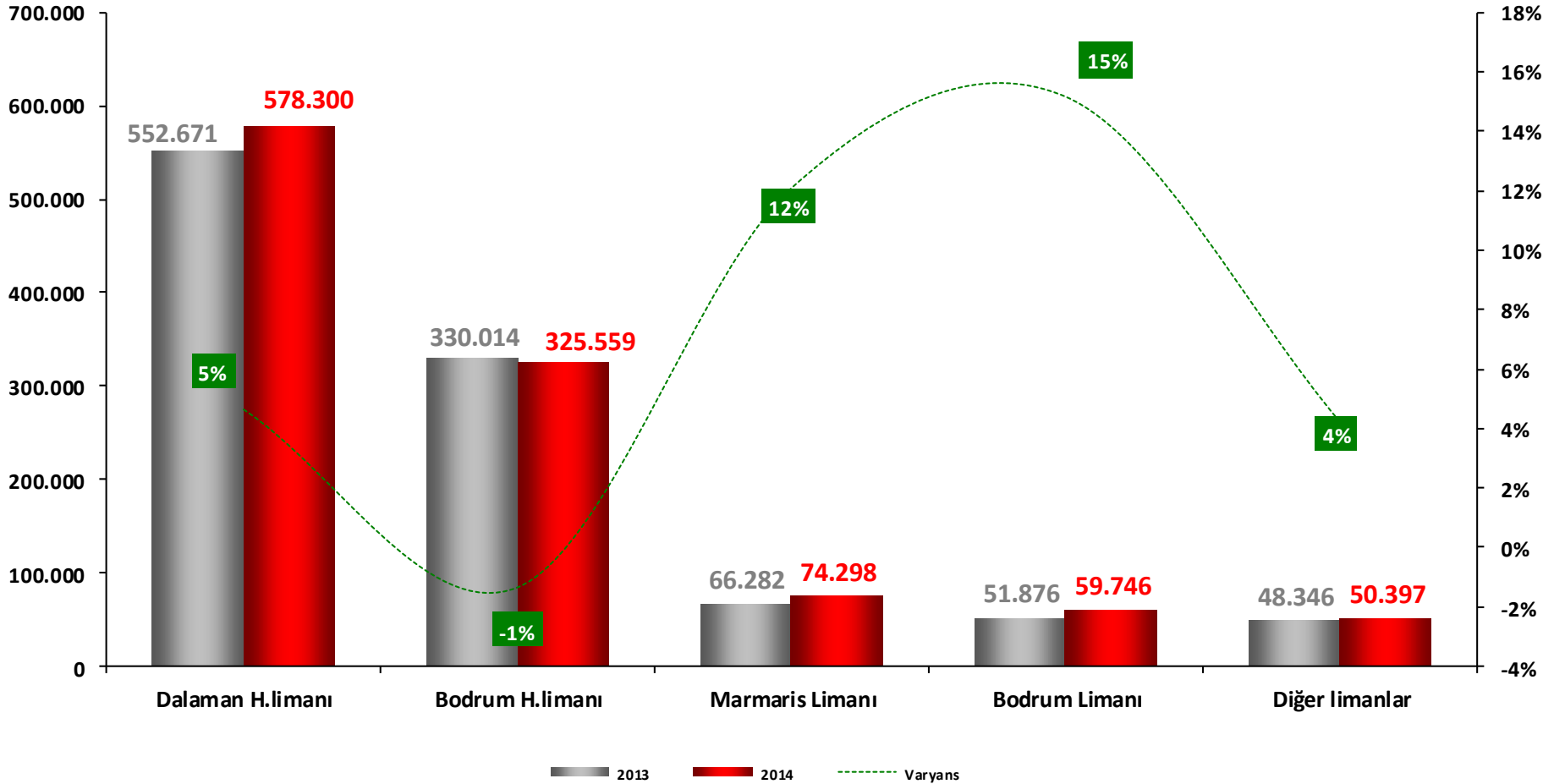
Muğla Turist Girişleri (2013-2014 YTD)



Muğla Turist Girişleri Aylık 2013-2014



Hudut kapılarına göre turist girişleri (2013-2014 YTD)



Milliyetlere göre turist girişleri (2013-2014 YTD)

Milliyet	2013	2014	Varyans
İNGİLTERE	444.682	484.398	8,9%
RUSYA FED.	81.256	99.998	23,1%
HOLLANDA	94.481	85.227	-9,8%
ALMANYA	71.685	68.816	-4,0%
FRANSA	54.551	53.593	-1,8%
POLONYA	29.770	46.339	55,7%
BELÇİKA	39.730	38.390	-3,4%
YERLİ TURİST	34.518	37.590	8,9%
İSVEC	37.136	24.859	-33,1%
DANİMARKA	22.324	16.677	-25,3%
UKRAYNA	18.458	14.880	-19,4%
DİĞER	9.937	13.345	34,3%
AMERİKA	7.609	10.004	31,5%
FİNLANDIYA	9.073	9.135	0,7%
YUNANİSTAN	6.754	8.284	22,7%
İRLANDA	8.850	7.669	-13,3%
İTALYA	11.138	6.838	-38,6%
NORVEC	8.769	6.196	-29,3%
ÇEK CUMHU.	5.098	5.258	3,1%
LİTVANYA	5.148	5.063	-1,7%
BEYAZRUSYA	4.132	4.549	10,1%
AVUSTURYA	4.700	4.362	-7,2%
BULGARİSTAN	2.324	4.280	84,2%
ÜRDÜN	3.999	4.065	1,7%
ROMANYA	2.574	3.712	44,2%
SİRBİSTAN	2.175	3.469	59,5%
AVUSTRALYA	2.997	2.756	-8,0%
İSVİÇRE	2.874	2.232	-22,3%
AZERBEYCAN	1.339	1.842	37,6%
İSRAİL	1.547	1.569	1,4%
KANADA	1.450	1.530	5,5%
İSPANYA	7.686	1.393	-81,9%
LÜBNAN	2.275	1.106	-51,4%
İRAN	327	1.045	219,6%
KAZAKİSTAN	2.059	993	-51,8%
LETONYA	362	944	160,8%
İZLANDA	206	918	345,6%
MACARİSTAN	814	815	0,1%
SLOVAKYA	859	791	-7,9%
YENİ ZELANDA	749	749	0,0%
G.AFRIKA C.	641	674	5,1%
PORTEKİZ	957	660	-31,0%
SUUDİ ARABİSTAN	385	383	-0,5%
JAPONYA	200	303	51,5%
SLOVENYA	198	230	16,2%
MISİR	110	196	78,2%
LÜKSEMBURG	283	175	-38,2%
ESTONYA	0	0	#SAYI/0!
SURİYE	0	0	#SAYI/0!
KKTC	0	0	#SAYI/0!
ÇİN HALK CUM.	0	0	#SAYI/0!
LİBYA	0	0	#SAYI/0!
YUGOSLAVYA	0	0	#SAYI/0!

2013-2014 Top 5 Ülke (YTD)

2013		2014	
İNGİLTERE	444.682	İNGİLTERE	484.398
HOLLANDA	94.481	RUSYA FED.	99.998
RUSYA FED.	81.256	HOLLANDA	85.227
ALMANYA	71.685	ALMANYA	68.816
FRANSA	54.551	FRANSA	53.593

