

# 2014 ARALIK ENFLASYON RAKAMLARI

05 Ocak 2015



**Aralık 2014 Tüketici Fiyat Endeksi'ne(TÜFE) ilişkin veriler Türkiye İstatistik Kurumu (TÜİK) tarafından 5 Ocak 2014 tarihinde yayımlandı.**

TÜİK tarafından aylık yayımlanan TÜFE, kentlerde yaşayan hanelerin tükettiği mal ve hizmet fiyatlarının zaman içindeki ortalama değişim hakkında bilgi vermektedir.

## **TÜFE aylık bazda yüzde 0.44 oranında düşerken, yıllık bazda ise yüzde 8.17'lik bir artış yaşamıştır.**

Aralık ayında Türkiye (TR) Geneli TÜFE endeksi (Tablo 1) bir önceki aya (Kasım 2014) göre yüzde -0.44 düşerek 247,72 değerini almıştır. Endeks bir önceki yılın aynı ayına göre ise yüzde 8.17 oranında artış göstermiştir. Aralık (2014) ayında ana harcama grupları itibariyle aylık en yüksek artış yüzde 0.79 ile çeşitli mal ve hizmetler grubunda yaşanırken, bunu yüzde 0,51 artışla lokanta ve oteller ve yüzde 0,13 artışla sağlık ve konut grupları takip etmektedir. Düşüş gösteren ana harcama kategorileri ise yüzde 3.71 (negatif) ile giyim ve ayakkabı grubu, yüzde 1.78 (negatif) ile haberleşme ve yüzde 0.11 (negatif) ile alkollü içecekler ve tütün grubudur.

**Tablo 1: Ana harcama gruplarına göre tüketici fiyat endeksi ve değişim oranları**

Harcama Grubu	Aralık 2013*	Kasım 2014**	Ağırlıklar
Genel	8.17	-0.44	100.00
Gıda ve Alkolsüz İçecekler	12.73	0	24.45
Alkollü İçecekler ve Tütün	7.67	-0.01	5.29
Giyim ve Ayakkabı	8.43	-3.71	7.17
Konut, Su, Elektrik, Gaz ve Diğer Yakıtlar	6.83	0.13	16.41
Mobilya, Ev Aletleri ve Ev Bakım Hizmetleri	8.05	0.12	7.52
Sağlık	8.62	0.13	2.44
Ulaştırma	2.07	-1.78	15.54
Haberleşme	1.61	-0.11	4.70
Eğlence ve Kültür	5.68	-0.01	3.36
Eğitim	8.31	0.01	2.26
Lokanta ve Oteller	13.98	0.51	6.58
Çeşitli Mal ve Hizmetler	9.68	0.79	4.28

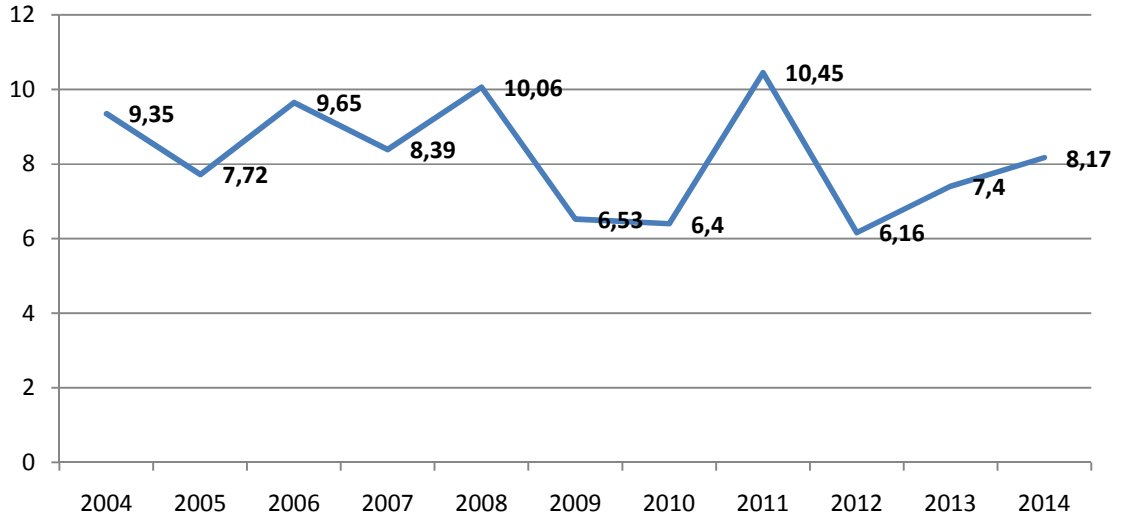
\*Bir önceki yılın aynı ayına göre enflasyon değişimi

\*\*Aynı yılın bir önceki ayına göre enflasyon değişimi

Ana harcama grup endekslerindeki yüzde artışlar bu harcama gruplarının tüketici sepeti içindeki ağırlıkları (ortalama -TÜFE temelli- enflasyona etkileri) Tablo 1'de verilmiştir. Buna göre, yıllık enflasyonda en büyük etkinin (3.11) gıda ve alkolsüz içecekler ve (1.12) konut gruplarından

gelmekte olduđu gör÷lmektedir. Diđer grupların etkisi ise pozitif olmakla birlikte 1 puanın altında kalmaktadır.

**Tablo 2: Yıllık enflasyon deęişim oranları (2004-2013)**



**Tablo 3: Aylara göre yıllık enflasyon deęişim oranları (2013-2014)**

