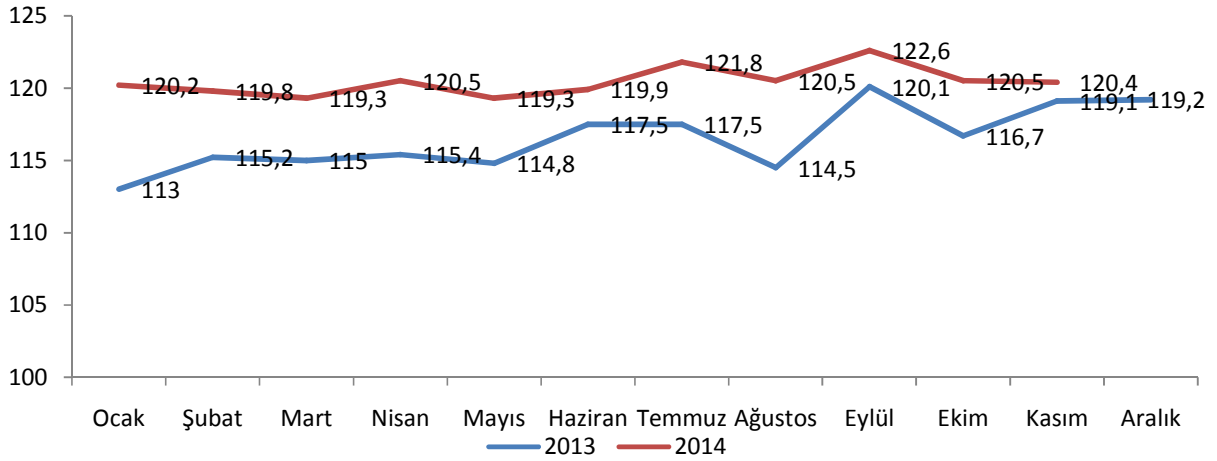


Kasım 2014 Sanayi Üretim Endeksi'ne ilişkin veriler Türkiye İstatistik Kurumu (TÜİK) tarafından 8 Ocak 2015 tarihinde yayımlandı.

TÜİK tarafından aylık yayımlanan Sanayi Üretim Endeksi, Türkiye'deki sanayi kuruluşlarının toplam üretiminin zaman içindeki değişimi hakkında bilgi vermektedir.¹

Şekil 1: Aylara göre sanayi üretim endeksi

(mevsim ve takvim etkilerinden arındırılmış, 2010=100)



Kasım ayında Türkiye (TR) Geneli Sanayi Üretim Endeksi **bir önceki aya (Ekim 2014) göre** yüzde 0,1 düşüş göstermiştir. Kasım (2014) ayındaki düşüşün kaynaklarına bakıldığında imalat sanayindeki bir önceki aya göre yaşanmış olan yüzde 0,3'lük düşüşün etkili olduğu görülmektedir. Buna karşılık madencilik ve taşocakçılığında yüzde 0,8'lik, elektrik, gaz buharı ve iklimlendirme üretimi ve dağıtım sektöründe ise yüzde 0,5'lik artış yaşanmıştır.

Ana sanayi gruplarına bakıldığında toplam sanayi endeksindeki düşüşte dayanıklı tüketim ve sermaye mallarındaki düşüşün etkisi olduğu görülmektedir (sırasıyla yüzde 2 ve yüzde 1,5'lik düşüşler).

İmalat sanayinin alt sektörlerinde geçen aya göre en fazla düşüş diğer ulaşım araçlarının imalatı (%21,9) sektöründe gerçekleşti. Bunu, %7,6 ile temel eczacılık ürünlerinin ve eczacılığa ilişkin malzemelerin imalatı ve %6,3 ile mobilya imalatı takip etmiştir. Bu sürede en hızlı yükseliş ise %10,1 ile kayıtlı medyanın basılması ve çoğaltılmasında gerçekleşmiştir.

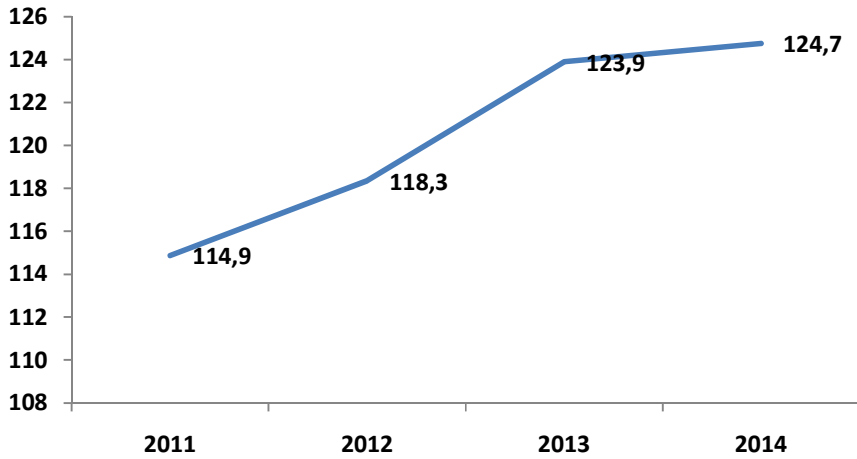
¹ Bültende mevsim ve takvim etkilerinden arındırılmış veriler kullanılmaktadır

Endeks **bir önceki yılın aynı ayına göre** yüzde 0,7 oranında artış göstermiştir. Ekim (2014) ayında önceki yıla göre ana sanayi sektörleri itibariyle en yüksek artış yüzde 6,3 ile madencilik ve taşocakçılığında yaşanırken, bunu yüzde 5'lik artışla elektrik, gaz, buhar ve iklimlendirme üretimi ve dağıtımı takip etmiştir. İmalat sanayi endeksinde ise önceki yıla oranla yüzde 0,2'lik bir düşüş yaşanmıştır.

Ana sanayi gruplarına bakıldığında, dayanıksız tüketim malı imalatı ile enerjide yüzde 5'lik artışa karşın ara malı imalatında yüzde 3'lük, dayanıklı tüketim malı imalatı ve sermaye imalatında ise sırasıyla yüzde 0,6 ve 0,4'lük azalış yaşandığı görülmektedir.

Şekil 2: Yıllara göre Kasım ayları itibariyle sanayi üretim endeksi

(takvim etkisinden arındırılmış, 2010=100)



Tablo 1: Sanayi Üretim Endeksi Büyüme Oranları, Kasım 2014	Önceki Aya Göre (%)	Önceki Yıla Göre (%)
Ara Malı	-0,8	-3,0
Dayanıklı Tüketim Malı	-2,0	-0,6
Dayanıksız Tüketim Malı	1,6	5,0
Enerji	0,8	5,0
Sermaye Malı	-1,5	-0,4
TOPLAM	-0,1	0,7
Tablo 2: Sanayi Üretim Endeksi Sektörel Büyüme Oranları, Kasım 2014	Önceki Aya Göre (%)	Önceki Yıla Göre (%)
Madencilik ve Taşocakçılığı	0,8	6,3
İmalat Sanayi	-0,3	-0,2
Elektrik, Gaz, Buhar ve İklimlendirme Üretimi ve Dağıtımı	0,5	5,0
TOPLAM	-0,1	0,7