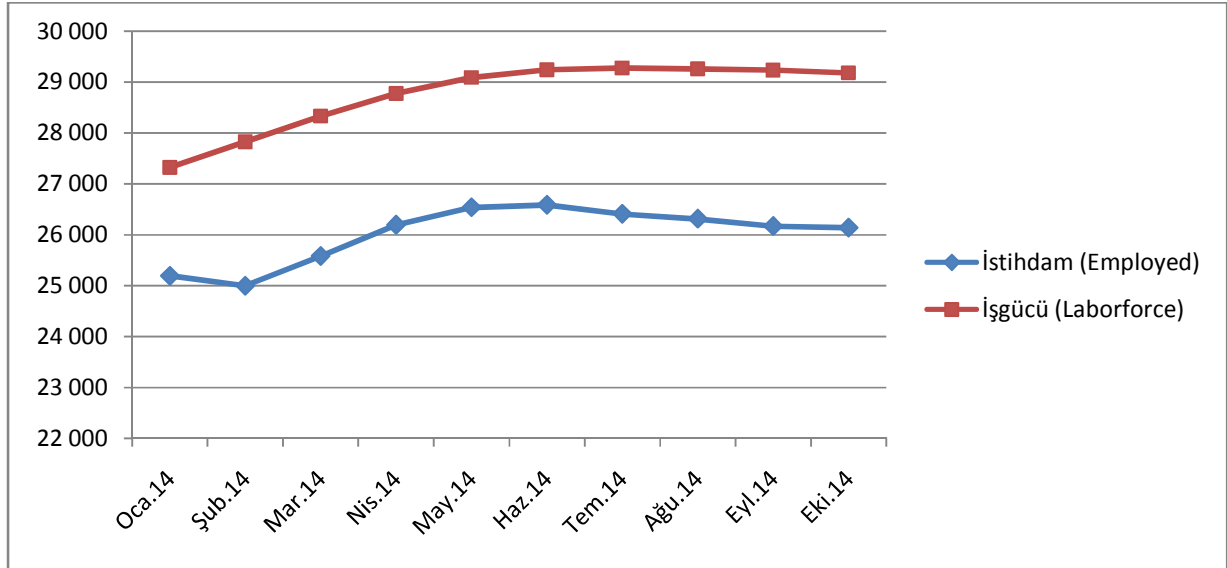


Ekim 2014 Hanehalkı İşgücü İstatistikleri Türkiye İstatistik Kurumu tarafından 15 Ocak tarihinde açıklandı.

Ekim ayı verilerine göre Türkiye’de toplam işsizlik 10,4’e, tarım dışı işsizlik ise 12,5’e geriledi. Genç nüfusta ise işsizlik oranı artış göstererek 19,7’ye yükseldi.

Ekim 2014’te Türkiye genelinde 15 yaş ve üstü bireylerde istihdam edilen kişi sayısı 2014 Eylül ayına göre azalarak 26,138 milyon olarak gerçekleşti.

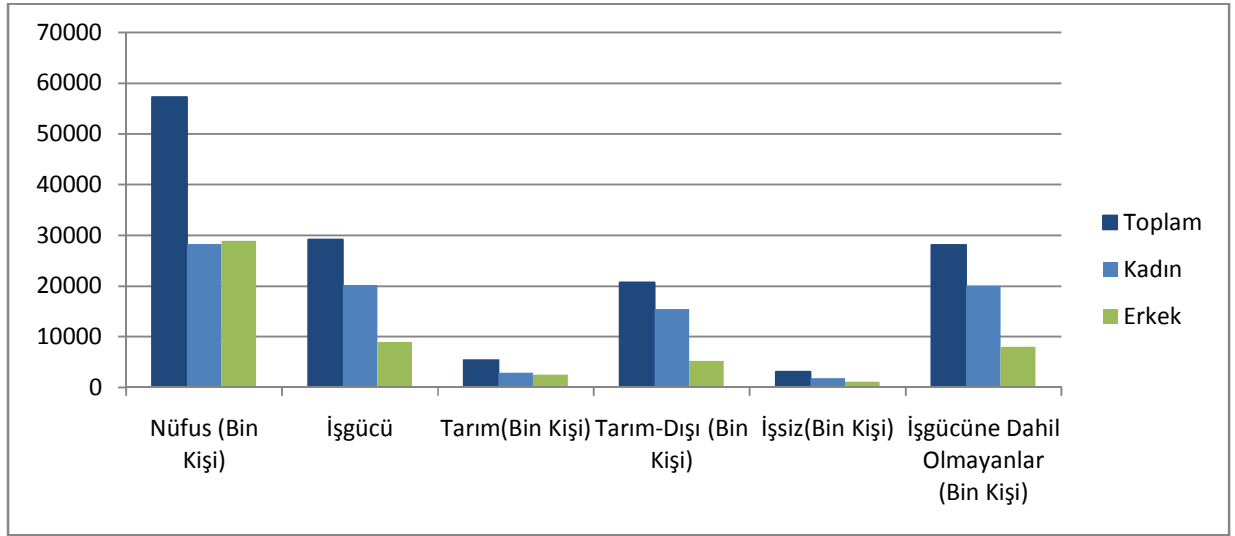
Grafik 1. Türkiye’de 15 yaş ve üzerinde istihdam edilen kişi sayısı ve 15 yaş ve üzerinde toplam işgücü (Ocak-Ekim 2014)



Bu dönemde, 15 yaş ve üzeri bireylerde işgücüne dahil olmayan kadınların sayısı 2014 Eylül ayına göre artarak 20.023 milyona ulaşırken, işgücüne dahil olmayan erkeklerin sayısı da 8.045 milyona ulaştı.

Toplamda iş gücüne dahil olmayanlar ise 28.068 milyon kişiye ulaştı. Tarım istihdamı 5.404 milyon, tarım dışı istihdam ise 20.734 milyon kişi olarak gerçekleşti.

Grafik 2. Mevsim etkilerinden arındırılmamış temel işgücü göstergeleri, Ekim 2014



İşgücüne katılma oranı kadınlarda yüzde 30,9'a gerilerken, erkeklerde de gerileyerek yüzde 71,5 olarak gerçekleşti. Eylül ayına göre istihdam oranı gerileyerek, kadınlarda yüzde 26,8, erkeklerde yüzde 65 oldu. Türkiye genelinde 15 yaş ve üstündeki bireylerde işsiz sayısı Eylül ayına göre 21 bin azalarak 3 milyon 43 bin kişiye düştü. İşsizlik oranı toplamda yüzde 10,4; kadınlarda yüzde 13,3, erkeklerde ise yüzde 9,1'e gerilemiş oldu.

Grafik 3. Mevsim etkilerinden arındırılmamış temel işgücü göstergeleri, yüzde (Ekim 2014)

